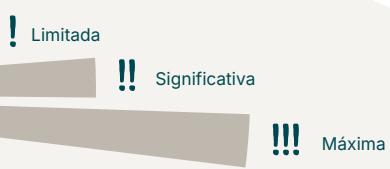
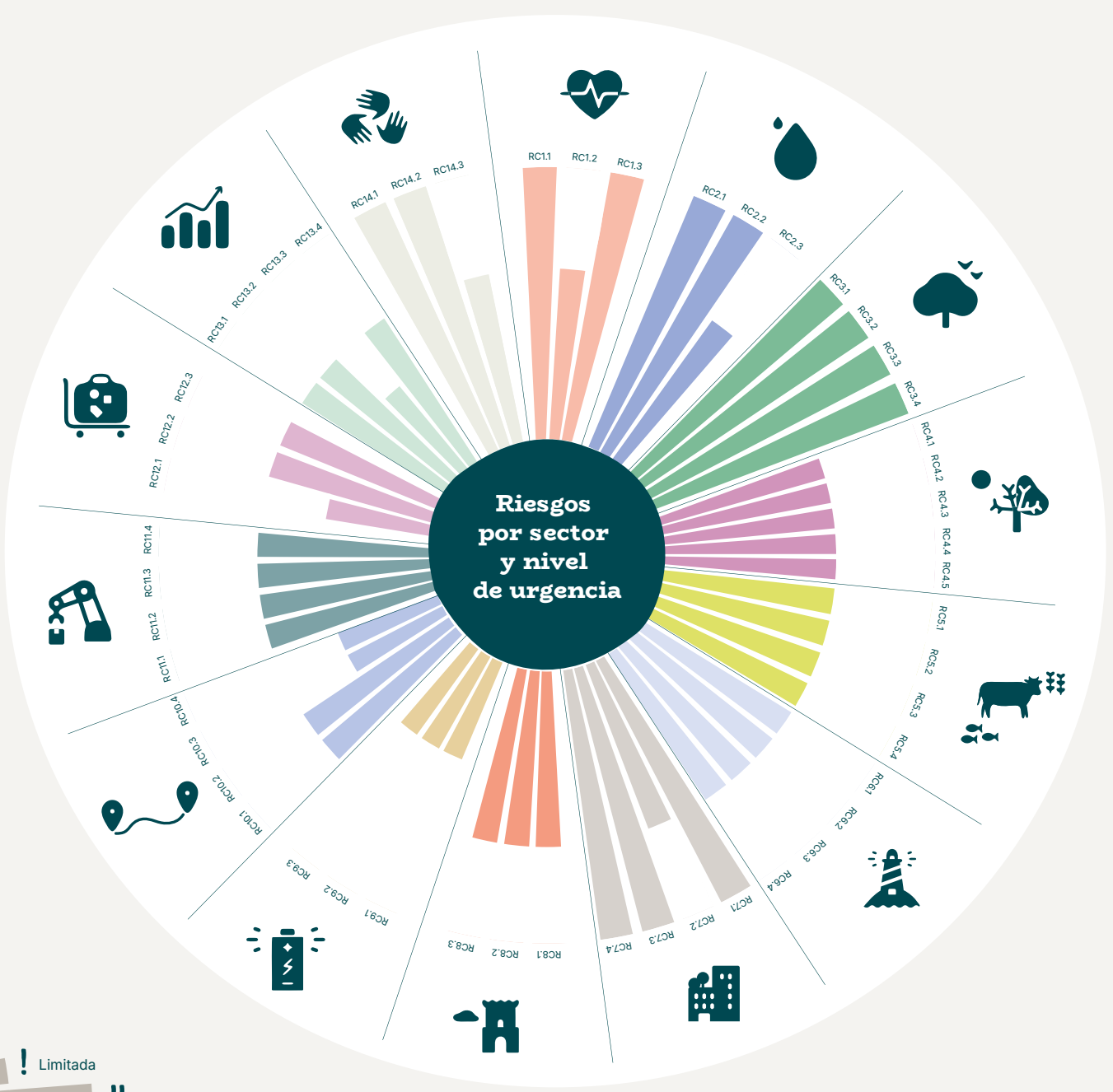




Resultados I

Riesgos por sector y nivel de urgencia





Sectores, riesgos y niveles de urgencia

! Limitada !! Significativa !!! Máxima

Riesgos clave

Urgencia

1. SALUD	RC1.1	Riesgo de aumento de la mortalidad y morbilidad asociada al calor, sobre todo en colectivos vulnerables (personas ancianas, infancia, o con enfermedades previas).	!!!
	RC1.2	Riesgo de aumento de la mortalidad y morbilidad de las personas trabajadoras como consecuencia de un empeoramiento de las condiciones climáticas.	!!
	RC1.3	Riesgo de aumento de la morbimortalidad asociada al efecto sinérgico de incremento de la contaminación atmosférica y de la temperatura.	!!!
2. AGUA	RC2.1	Riesgo de daños por sequías extremas de larga duración.	!!!
	RC2.2	Riesgo de daños por inundaciones pluviales y fluviales.	!!!
	RC2.3	Riesgo para los diferentes usos y demandas por reducción de la disponibilidad de recursos hídricos en cantidad y calidad suficientes.	!!
3. PATRIMONIO NATURAL	RC3.1	Riesgo de pérdida global de biodiversidad como consecuencia de la agregación de impactos derivados del cambio climático en todos sus niveles.	!!!
	RC3.2	Riesgo de declive poblacional y extinciones locales en ecosistemas acuáticos debido a las alteraciones en las variables climáticas (cambios de patrones de precipitación, temperatura del agua, etc.).	!!!
	RC3.3	Riesgo de perturbación de procesos ecológicos esenciales (redes tróficas, polinización, patrones reproductivos y migratorios) debido a los cambios fenológicos y otros factores producidos por alteraciones en las variables climáticas.	!!!
	RC3.4	Riesgo de pérdida o degradación de servicios ecosistémicos por alteraciones de la funcionalidad de los ecosistemas debido a cambios en las variables climáticas.	!!!



4. SECTOR FORESTAL	RC4.1	Riesgo de alteraciones en la composición y estructura de los bosques como consecuencia de los cambios medios y extremos del clima.	!!
	RC4.2	Riesgo de erosión y pérdida de calidad del suelo de los ecosistemas forestales por cambios de temperatura y, particularmente, de precipitación, sobre todo la extrema.	!!
	RC4.3	Riesgo de pérdida de productividad y de capacidad de absorción y almacenamiento de carbono de los bosques debido a los cambios en las variables climáticas.	!!
	RC4.4	Riesgo de desertificación debido al agravamiento de las condiciones de aridez como consecuencia del aumento de las temperaturas, la frecuencia e intensidad de las sequías, una mayor torrencialidad de las lluvias y un aumento del riesgo de incendios forestales.	!!
	RC4.5	Riesgo de pérdida de masas forestales debido al aumento del peligro de incendio causado por el cambio climático.	!!
5. AGRICULTURA Y GANADERÍA	RC5.1	Riesgo de daños o pérdidas de cosechas por estrés hídrico, aumento de periodos de sequía y menor disponibilidad de agua.	!!
	RC5.2	Riesgo de daños y/o pérdidas de cosechas por eventos climáticos extremos.	!!
	RC5.3	Riesgo de pérdidas de producción ganadera, bienestar animal e incluso mortalidad por subida de temperatura, por olas de calor y descenso de precipitaciones.	!!
	RC5.4	Riesgo de pérdida de productividad pesquera por cambios en la distribución de especies o en los stocks poblacionales debido a la modificación de las variables climáticas oceánicas.	!!
6. COSTAS	RC6.1	Riesgo de pérdida permanente de superficie emergida en la costa, por inundación y erosión, debido al aumento del nivel medio del mar relativo.	!!
	RC6.2	Riesgos de daños directos a personas, activos naturales y económicos por inundación debido al aumento de la intensidad y frecuencia de los eventos de nivel del mar, oleaje y viento extremos.	!!
	RC6.3	Riesgo de pérdida de funcionalidad u operatividad de infraestructuras de protección y portuarias por aumento de la intensidad y frecuencia de los eventos de nivel del mar, oleaje y viento extremos.	!!
	RC6.4	Riesgo de desplazamiento o desaparición de hábitat y/o de especies marinas por incremento de la temperatura superficial del mar y la acidificación del océano.	!!



	7. CIUDAD	RC7.1	Riesgo de daños sobre las personas, edificaciones e infraestructura urbana (principalmente redes de saneamiento, drenaje, electricidad y transporte) por el aumento de la frecuencia e intensidad de eventos hidrometeorológicos extremos.	!!!
		RC7.2	Riesgo de alteraciones graves en el suministro o desabastecimiento en servicios básicos, especialmente de agua, energía y comunicaciones, por eventos climáticos extremos (inundaciones, sequías, temperaturas extremas).	!!
		RC7.3	Riesgo de pérdida de confort y habitabilidad en viviendas, equipamientos públicos, lugares de trabajo, etc., por altas temperaturas.	!!!
		RC7.4	Riesgo de estrés térmico y reducción del confort térmico en el espacio público por intensificación del efecto de isla de calor urbano y/o pérdida de funcionalidad de las áreas verdes urbanas.	!!!
	8. PATRIMONIO CULTURAL	RC8.1	Riesgo de daños en yacimientos arqueológicos del subsuelo, pinturas rupestres, frescos, edificios y cascos históricos debido a cambios en las precipitaciones, inundaciones fluviales y cambio en el contenido de humedad de los materiales.	!!
		RC8.2	Riesgo de daños en el patrimonio etnográfico y paisajes culturales debido a incendios.	!!
		RC8.3	Riesgo de daños en edificios con valor patrimonial, yacimientos arqueológicos, patrimonio submarino y arte rupestre situados en el litoral por inundaciones costeras, marejadas ciclónicas, subida del nivel freático y erosión costera.	!!
	9. ENERGÍA	RC9.1	Riesgo para la capacidad y flexibilidad operativa del sistema eléctrico debido al descenso de la producción de energía hidroeléctrica por reducción de la disponibilidad de los recursos hídricos.	!
		RC9.2	Riesgo de reducción de la eficiencia y capacidad de transmisión de las líneas de transporte y distribución eléctrica por aumento de la temperatura atmosférica.	!
		RC9.3	Riesgo de reducción de capacidad de suministro debido al aumento del consumo energético y/o picos de demanda como consecuencia de las altas temperaturas.	!
	10. TRANSPORTE	RC10.1	Riesgo de daños y disminución de la operatividad portuaria por eventos extremos.	!!
		RC10.2	Riesgo de daños en las infraestructuras de la red de carreteras debido a eventos extremos.	!!
		RC10.3	Riesgo de afección a la circulación terrestre por carretera debido a eventos extremos.	!
		RC10.4	Riesgo de interrupción del servicio ferroviario debido a eventos extremos.	!



11. INDUSTRIA Y SERVICIOS	RC11.1	Riesgo de daños en las infraestructuras industriales y de servicios debido a eventos extremos.	!!
	RC11.2	Riesgo de disminución y/o interrupción de la operatividad de los procesos industriales y servicios por la reducción del aporte hídrico.	!!
	RC11.3	Riesgo de disminución y/o interrupción de la operatividad de los procesos industriales y servicios por temperaturas extremas.	!!
	RC11.4	Riesgo de reducción en la disponibilidad de materias primas e incremento de los precios, cuando éstos dependen de las condiciones climáticas.	!!
12. TURISMO	RC12.1	Riesgo de reducción del número de visitantes o de la estancia media por sobrepasarse los umbrales de confort.	!
	RC12.2	Riesgo de pérdida de demanda turística debido a la proliferación de enfermedades infecciosas transmitidas por mosquitos.	!!
	RC12.3	Riesgo de pérdida de atractivo turístico debido a la desaparición o degradación de recursos turísticos naturales debido a impactos climáticos	!!
13. FINANCIERO	RC13.1	Riesgo de corrección de precios de activos por eventos climáticos extremos.	!!
	RC13.2	Riesgo de reducción de la actividad financiera por caída de inversión y ahorro en zonas altamente perturbadas por impactos del cambio climático.	!!
	RC13.3	Riesgo de impago de préstamos por disminución de productividad agrícola y de otros sectores productivos dependientes del agua por sequía y aridez.	!
	RC13.4	Riesgo de aumento de compensaciones por pérdidas aseguradas en el sector agrícola frente a sequías, granizadas, heladas, inundaciones y calor extremo, y plagas favorecidas por cambios en el clima.	!!
14. PAZ, SEGURIDAD Y COHESIÓN SOCIAL	RC14.1	Riesgo de destrucción o degradación de medios de vida y de subsistencia por los impactos derivados del cambio climático.	!!!
	RC14.2	Riesgo sobre la seguridad debido a interrupciones graves en el suministro de agua, de energía o de alimentos o a daños sobre infraestructuras críticas derivados del cambio climático.	!!!
	RC14.3	Riesgo de crisis y conflictos internacionales por impactos graves del cambio climático sobre los recursos naturales y por competencia por ellos.	!!

